



boakkerbouw

voor de akkerbouw van morgen

Doelsturing i.p.v. kalenderlandbouw

André Hoogendijk

21 augustus 2024

BO Akkerbouw in het kort

- start in 2015
- 14 leden
- 20.000 bedrijven
- 549.000 hectare
- € 28 miljard toegevoegde waarde

Erkende (inter)brancheorganisatie (EU 1308/2013):

- Granen
- Suiker
- Aardappelen
- Vollegrondsgroente
- Zaaizaad
- Vlas en hennep



HET COMITÉ
KONINKLIJKE VERENIGING HET COMITÉ VAN GRAANHANDELAREN



VERENIGING VOOR DE
AARDAPPELVERWERKENDE
INDUSTRIE



Dit doet BO Akkerbouw

Centrale platform voor Nederlandse akkerbouw

- Actieplan Plantgezondheid
- Klimaatagenda
- Waterkwaliteit: Aanpak Nitraat & KRW
- Data-intensieve akkerbouw: Gedragscode, Roadmap
- Voedselveiligheid: VVAK
- Ruimte voor de Nieuwe Akker!

Kenniscentrum voor Nederlandse akkerbouw

- Programma Onderzoek en Innovatie: ca. 70 lopende projecten voor ca. € 50 miljoen
- Duurzaam Praktijknetwerk Akkerbouw
- Crkls: platform voor onderzoeksresultaten voor de praktijk
- Onafhankelijke markt- en prijsinformatie

Wat hangt ons boven het hoofd?

8^e Actieprogramma Nitraatrichtlijn en naderende deadline KRW

Toenemende risico's: drogere zomers, druk op de mestmarkt

Dreigende maatregelen (o.a. vanuit 7^e AP, addendum, aanwijzing NV-gebieden):

- Verdere/generieke extensivering
- Teeltverboden
- Verdere/generieke afbouw N-gebruiksnormen
- Teeltvrije zones
- Kalenderlandbouw
- Verdere inperkingen gewasbeschermingsmiddelen

boakkerbouw



voor de akkerbouw van morgen

Gezamenlijke opgave: (voedsel-)productie met minimale inputs

+

Regie noodzakelijk

→ Sectoraanpak t.b.v. waterkwaliteit (8^e AP en KRW)

Doelsturing als meest effectieve aanpak

samen meten = samen weten = samen handelen

Samen handelen:

- Teler stuurt op emissies op het eigen bedrijf
- De keten ondersteunt teler hierbij
- Ruimte voor vakmanschap, maar scherp op achterblijvers

→ Geen kalenderlandbouw

→ Wel verantwoordelijkheid nemen

Sectoraal plan van aanpak

Doel:

- Overal onder de 50 mg/l nitraat
- KRW:
 - Minimaal: geen afwenteling
 - Maximaal: bijdragen aan kwaliteit oppervlaktewater (N en P)

Sectoraal plan van aanpak 8^e APN

Kennis en
inzicht

Metten en
monitoren

Effectief sturen
op emissies

< 50 mg/l Nitraat

Sectoraal plan van aanpak 8^e APN

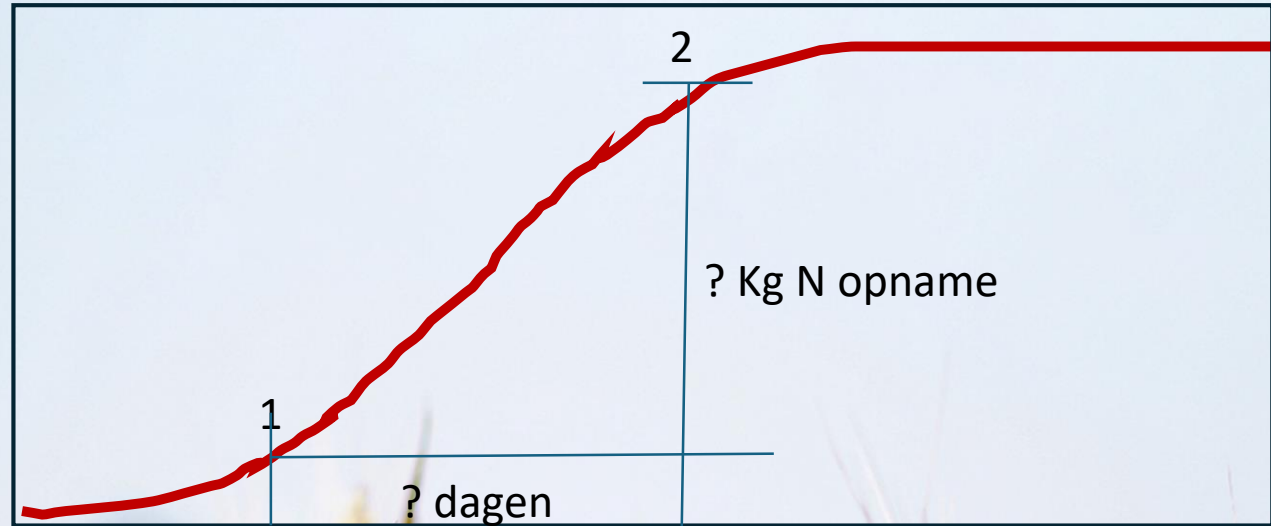
Kennis en
inzicht

Metten en
monitoren

Effectief sturen
op emissies

< 50 mg/l Nitraat

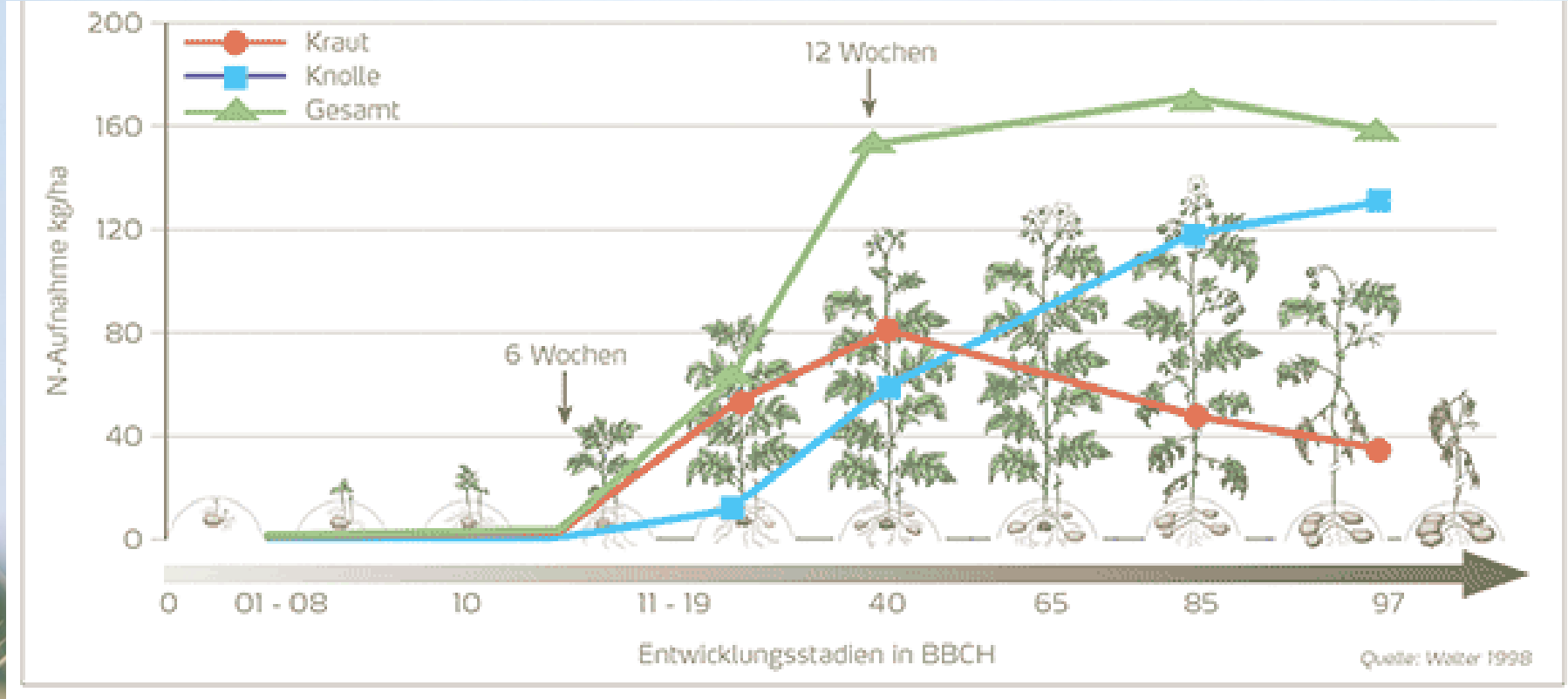
Wanneer neemt een gewas stikstof op?



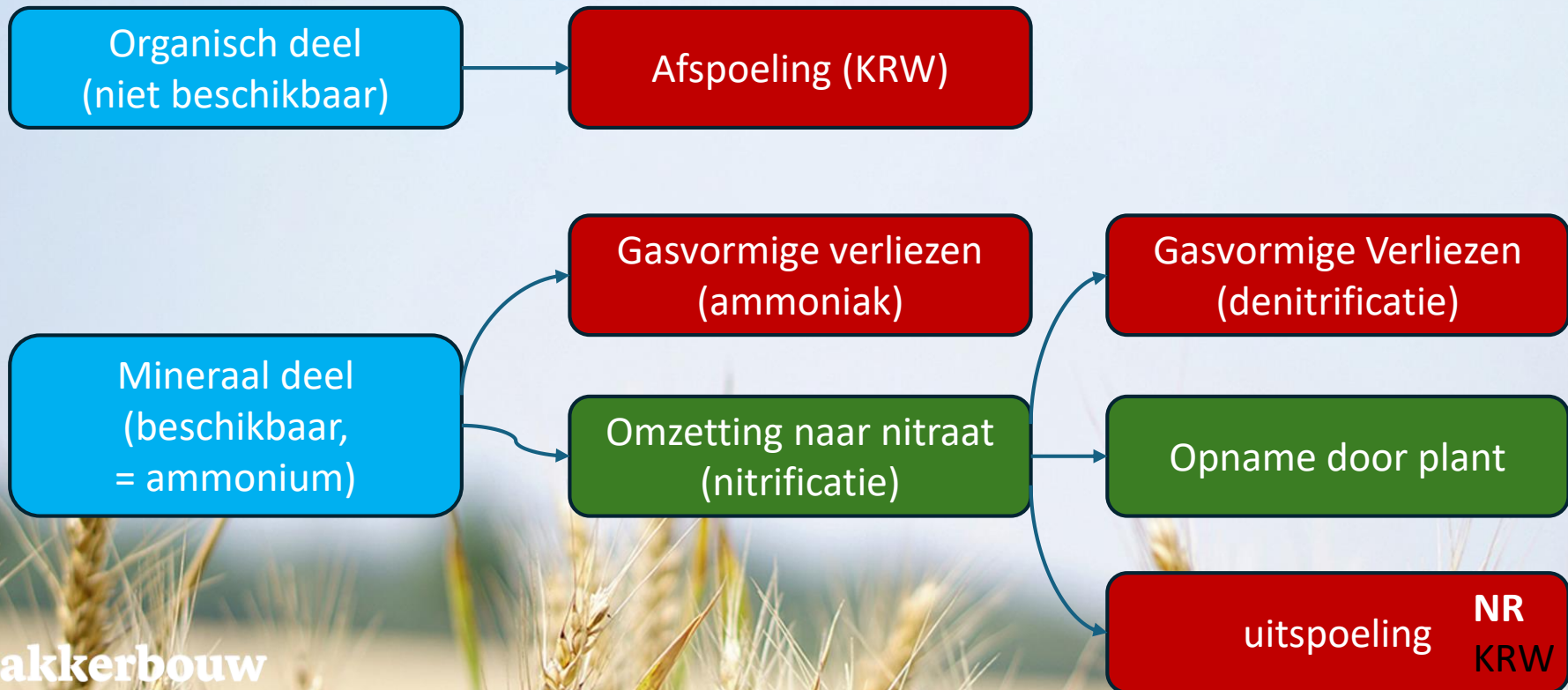
opkomst

oogst

Wanneer neemt een gewas stikstof op?



Hoe verliezen we stikstof uit bodem & mest?



Kennis en inzicht

- In de (sectorale) opgave
- De impact van het eigen handelen hierop
- Hoe 'Goede Landbouwpraktijk' kan helpen bij het behalen van doelen



**Innovatie
Veenkoloniën**
Samen vooruitboeren!

Contouren Gebiedsplan in zicht

Sectoraal plan van aanpak 8^e APN

Kennis en
inzicht

Metten en
monitoren

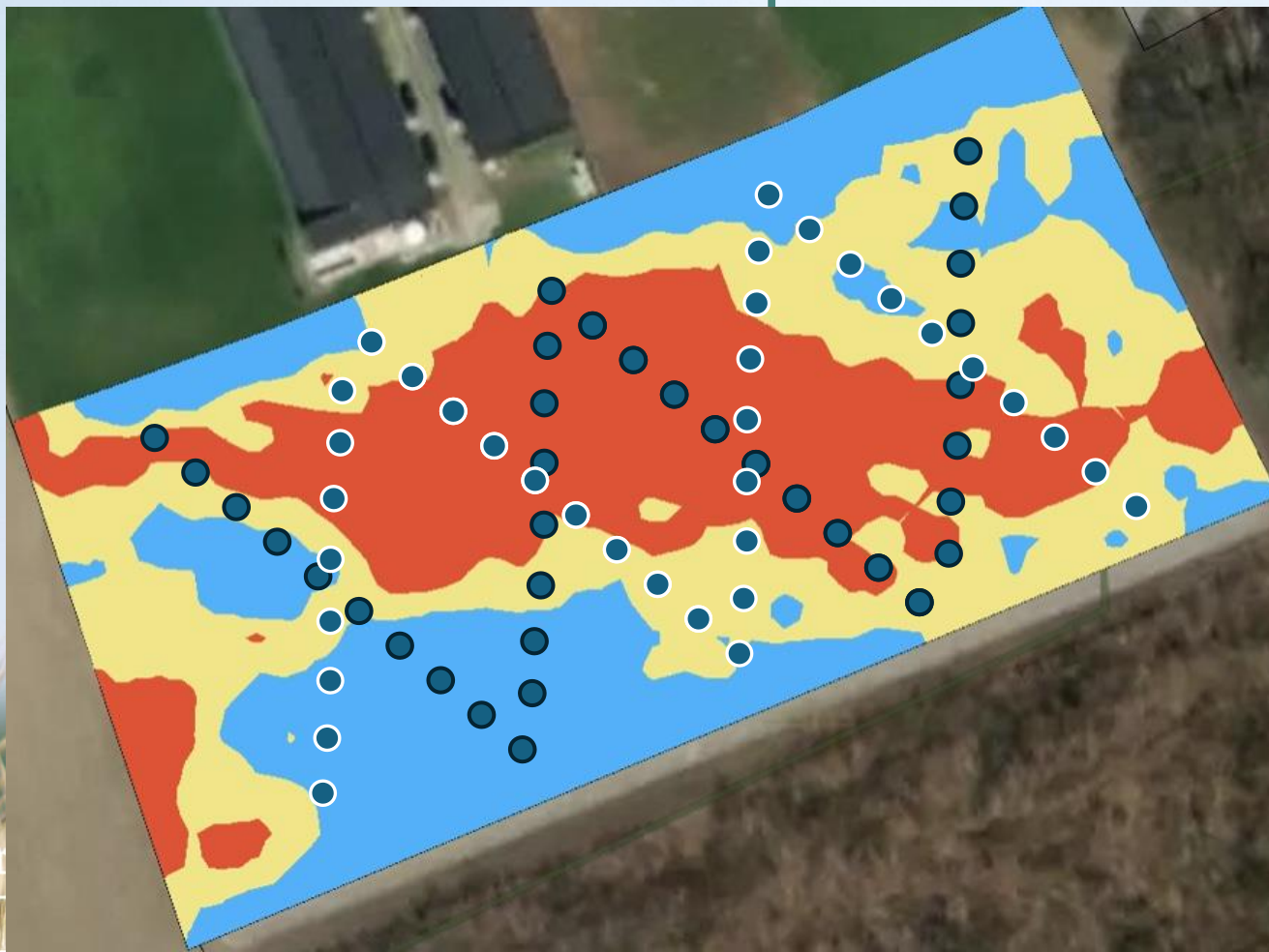
Effectief sturen
op emissies

< 50 mg/l Nitraat

Het nemen van een representatief monster

35x

35x



12 rood

8 blauw

15 geel

17 rood

8 blauw

10 geel

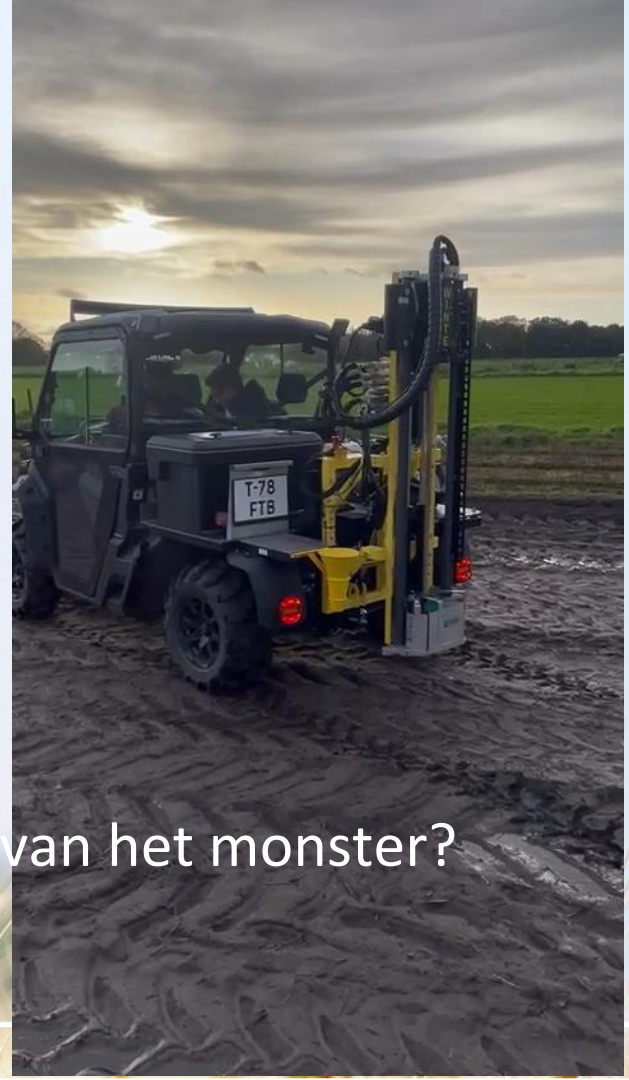
Het nemen van een representatief monster



Overdenking



Invloed op de kwaliteit van het monster?



Meten en monitoren

- Komende maanden opzet robuust bemonsterings-protocol
- Proef moet uitwijzen of Nmin 0-90 borgbaar is
- Indien Nmin 0-90 onbruikbaar blijkt, zijn enkel peilputten / grondwatermetingen nog een mogelijke oplossing

Sectoraal plan van aanpak 8^e APN

Kennis en
inzicht

Metten en
monitoren

Effectief sturen
op emissies

< 50 mg/l Nitraat

Effectief sturen op emissies

- Zo lokaal als mogelijk
- Meerjarig gemiddelde
- Integrale aanpak

Sectoraal plan van aanpak 8^e APN

Kennis en
inzicht

Metten en
monitoren

Effectief sturen
op emissies

< 50 mg/l Nitraat

Sectoraal plan:

= gezamenlijke verantwoordelijkheid

≠ vrijblijvend

Telers werken volgens goede landbouwpraktijk

Verwerkers (en markt) bepalen de kaders

Teeltadviseurs kunnen hier advies op aanpassen

Veredelaars werken aan stikstofefficiënte rassen en goed inzetbare, efficiënte vanggewassen/groenbemesters

An aerial photograph of a large agricultural field. In the foreground, a green tractor is moving down a central furrow, sowing seeds. A large flock of white birds, likely gulls or terns, is following the tractor, pecking at the ground. The field is divided into sections by a road and a line of trees. In the background, there are more fields, a small town, and a clear blue sky.

Samen naar beter!